



Les fiches architecturales du C.A.U.E, un outil pour comprendre l'architecture, construire, rénover, réhabiliter de manière qualitative et améliorer sa qualité de vie.

## Construction d'une maison individuelle

### Une maison en bois

➔ **Concepteur**  
 ATELIER 970

➔ **Maître d'ouvrage**  
 Privé

➔ **Localisation**  
 Calvados (14)

➔ **Contexte d'implantation**  
 Milieu rural - Hameau peu dense

➔ **Année de réception**  
 2017

➔ **Surface**  
 155 m<sup>2</sup>

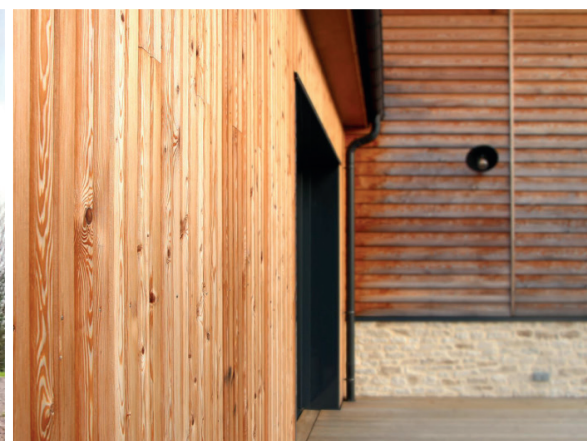
➔ **Coût**  
 271 186 € TTC (hors honoraires et autres frais)  
 env. 1 750€/m<sup>2</sup>

### Le regard du C.A.U.E

Le terrain étant situé en secteur protégé, dans le périmètre d'un monument historique, le projet est un compromis alliant références traditionnelles et touches contemporaines. Cette maison se compose de deux volumes simples à double pans imbriqués l'un dans l'autre.

La demande des clients était une maison spacieuse et lumineuse. Une large baie d'angle s'ouvre sur la vallée et la terrasse, inondant de lumière le séjour.

Un travail de composition des façades a été effectué par l'architecte. Le volume principal qui se développe sur deux niveaux est marqué par un calepinage contemporain et un soubassement. Le volume à simple rez-de-chaussée, accueillant principalement les espaces techniques, est quant à lui traité plus simplement.



## Précisions techniques



### Bioclimatisme

La façade Nord n'a qu'une ouverture pour se protéger des déperditions, tandis que de grandes surfaces vitrées au Sud permettent l'apport de calories solaires.



### Structure

La structure de la maison est en ossature bois de sections épaisses 145x220mm. La charpente est en bois massif et lamellé collé.



### Isolation

Isolation des murs extérieurs en laine de roche semi-rigide (ep. 220 mm, R=6,25).  
Isolation des rampants sous toiture en laine de roche (ep. 240 mm R=6,85).



### Revêtements de façade

Revêtements de façade en bois (Mélèze) non traité, prenant naturellement une teinte grisée. Trois types de bardages : bardage en faux claire-voie, bardage en pose verticale et bardage clin à recouvrement.



### Système de chauffage / flux

La maison est chauffée par un poêle à granulés et quelques radiateurs électriques d'appoint.



### Information complémentaire

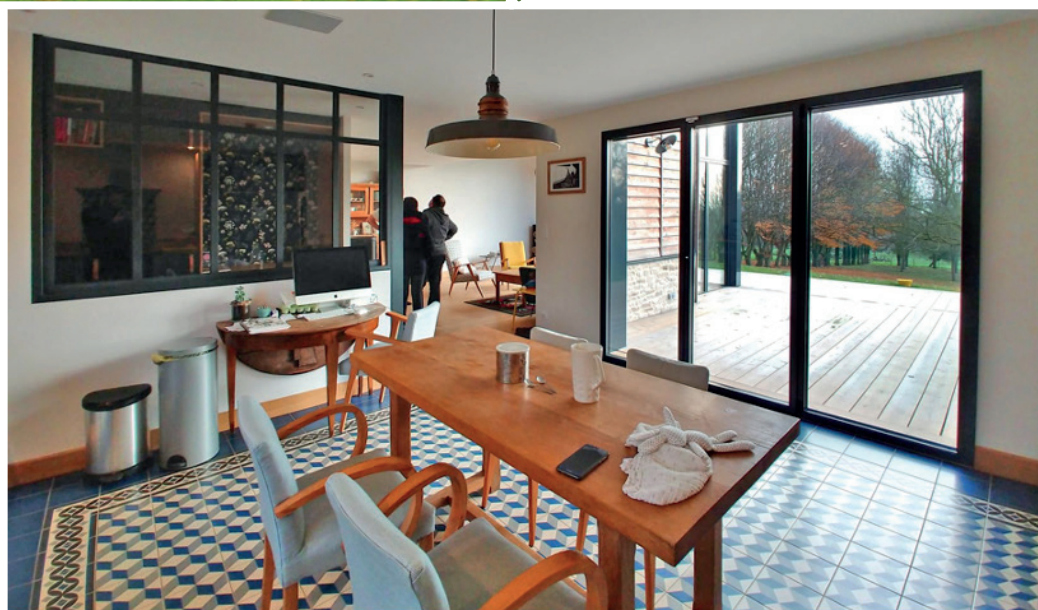
Concernant les matériaux, la démarche environnementale s'est orientée principalement sur une déclinaison des produits bois en structure, plancher, charpente, bardages, terrasse et mobilier...



↑ Bardage clin à recouvrement rythmé verticalement.



↑ Le séjour profite d'un volume cathédrale.



➔ CRÉDITS PHOTOS  
Marc GOSSELIN

➔ CONTACT ARCHITECTE  
Atelier 970  
☎ 02 49 88 23 17  
✉ contact@atelier970-architectes.fr

➔ POUR ALLER PLUS LOIN  
[www.caue76.fr/guide-construire-sa-maison](http://www.caue76.fr/guide-construire-sa-maison)  
[www.caue76.fr/copie-de-plaquette-construire](http://www.caue76.fr/copie-de-plaquette-construire)