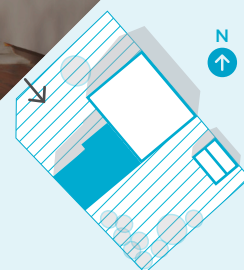


Les fiches architecturales du C.A.U.E, un outil pour comprendre l'architecture, construire, rénover, réhabiliter de manière qualitative et améliorer sa qualité de vie.



## Agrandissement d'une maison d'habitation En milieu urbain

### → Concepteur

MWAH Agence d'Architecture

### → Maître d'ouvrage

Privé

### → Localisation

Eure (27)

### → Contexte d'implantation

Milieu urbain - Contexte résidentiel dense

### → Année réception

2012

### → Surface

223m<sup>2</sup> dont 52m<sup>2</sup> d'extension

### → Coût

225 720€ HT

## Le regard du CAUE

L'extension de cette maison traditionnelle en brique est implantée en limite sur la rue et contre la façade d'origine, par le biais d'un volume plus bas. Son implantation détermine trois espaces : la cour donnant sur la rue, le passage entre la rue et la nouvelle construction et le jardin.

La demande des propriétaires était d'agrandir leur maison pour y intégrer un espace dédié à la musique et un plateau de travail/atelier. L'extension proposée par l'architecte a permis de revoir l'organisation générale du rez-de-chaussée. Le volume d'entrée, en liaison avec la maison des années 1930, relie et distribue la nouvelle extension.

Les matériaux utilisés, notamment le bois et le zinc, permettent de donner une touche contemporaine à cette extension qui reprend les codes de l'architecture traditionnelle par sa volumétrie.



↑ Le volume de l'extension reprend le gabarit de l'existant.



## Précisions techniques



### Bioclimatisme

Projet généreusement ouvert au Sud-Est, protégé de l'ensoleillement de l'été par des brise-soleil en bois placés au dessus des baies vitrées.



### Structure

La charpente et les murs de l'extension sont réalisés en ossature bois. Ce type de construction, à faible inertie, doit être complétée par des matériaux d'isolation denses.



### Isolation

Sur l'ensemble du volume en bois, les murs extérieurs et la toiture ont été isolés en laine de bois, tandis que le volume rouge revêt une isolation par l'extérieur avec une finition en enduit.



### Revêtements de façade

La majeure partie du volume est revêtue d'un bardage en pin du nord rétifé posé à l'horizontale. La couverture est en zinc pré-patiné, de teinte pigmentée rouge.



### Système de chauffage / flux

Le chauffage de l'extension se fait grâce à un poêle à bois, utilisé seulement durant les mois d'hiver.



### Informations complémentaires

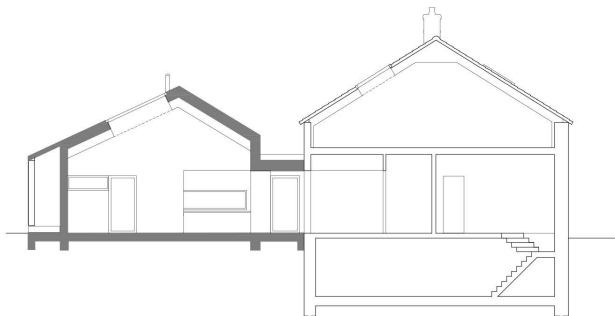
Un système de récupération et de traitement des eaux de pluies permet leur réutilisation pour des usages domestiques.



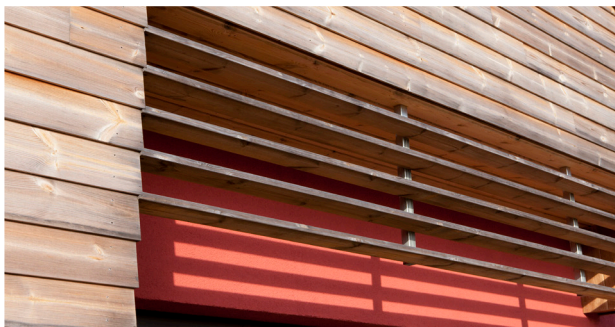
Le long du passage, une résille a été posée pour que la végétation s'y développe.



L'intérieur de l'extension bénéficie d'un volume « cathédrale ».



Coupe transversale dans l'extension et la maison.



Brises-soleil situés au dessus des baies orientées au Sud.



Côté jardin, le jeu des volumes et des couleurs forme un ensemble riche et harmonieux.

➔ **CRÉDITS PHOTOS**  
Paul KOZLOWSKI

➔ **CONTACT ARCHITECTE**  
MWAH Agence d'Architecture  
☎ 02 32 21 22 12  
✉ [contact@mwah.fr](mailto:contact@mwah.fr)

➔ **POUR ALLER PLUS LOIN**  
[www.caue76.fr/plaquette-renover-agrandir](http://www.caue76.fr/plaquette-renover-agrandir)  
[www.mwah.fr](http://www.mwah.fr)