



CONSTRUCTION ÉQUIPEMENT PUBLIC (44)

MILIEU RURAL

➔ Concepteur

MCM architectes

➔ Maître d'ouvrage

Commune de Mouais (44)

➔ Commune

Mouais - 385 hab.

➔ Année réception

2012

➔ Surface

560 m² SHON

➔ Coût

1,2 M€TTC compris aménagement et honoraires

Le regard du C.A.U.E

La salle multifonction est construite en matériaux biosourcés et géosourcés : ossature bois, paille et terre crue. La participation est un point fort du projet : chantiers d'insertion, de formation et d'habitants. Pour lancer la consultation de l'équipe de maîtrise d'oeuvre, le conseil municipal a fait appel au C.A.U.E44 afin de l'aider à préparer le cahier des charges.

L'équipement répond à la philosophie des projets de vie de la commune :

- Intégration paysagère et biodiversité : respect de la volumétrie des bâtisses voisines, intégration du bois et des enduits, conservation et valorisation des haies locales,
- Participation, lien social et développement local : élément fédérateur entre le bourg actuel et le futur éco-quartier,
- Mixité d'usages : cantine le midi, salle associative ou festive les soirs et week-end et atelier municipal,
- Choix des matériaux et du système constructif réfléchi : paille récoltée sur la commune, terre extraite des fondations.

Le choix des matériaux naturels, les larges baies orientées au sud et le choix des couleurs génèrent une sensation de chaleur et de bien-être.



➊ Le chantier participatif avec les habitants (bottes de paille)



Précisions techniques



Bioclimatisme

Le bâtiment atteint un niveau « passivhaus » grâce à la compacité des volumes, aux apports solaires gratuits, à une ventilation double-flux, aux menuiseries en triple vitrage et à l'isolation renforcée.



Structure

Les murs extérieurs sont en ossature bois. Le refend intérieur, réalisé en béton, a reçu un parement de terre crue suivant trois techniques de mise en oeuvre : brique de terre crue, bauge ou pisé.



Isolation

L'isolation de la toiture et des parois extérieures est réalisée en bottes de paille et ouate de cellulose.



Revêtements de façade

Les façades exposées aux intempéries ont été recouvertes d'un bardage bois naturel. A l'arrière, sur les façades plus protégées, un enduit terre a été appliqué sur les bottes de paille.



Informations complémentaires

Les murs en terre, les dalles suspendues aux plafonds et un mur alvéolé garantissent la bonne acoustique de la salle.

La préservation de l'eau était un des objectifs de l'opération : installations et équipements réduisant la consommation d'eau, surfaces extérieures imperméabilisées réduites au strict minimum.

Les matériaux utilisés génèrent peu de déchets ou sont peu néfastes pour l'environnement.

Côté chauffage, le choix s'est porté sur une solution renouvelable : la géothermie verticale.



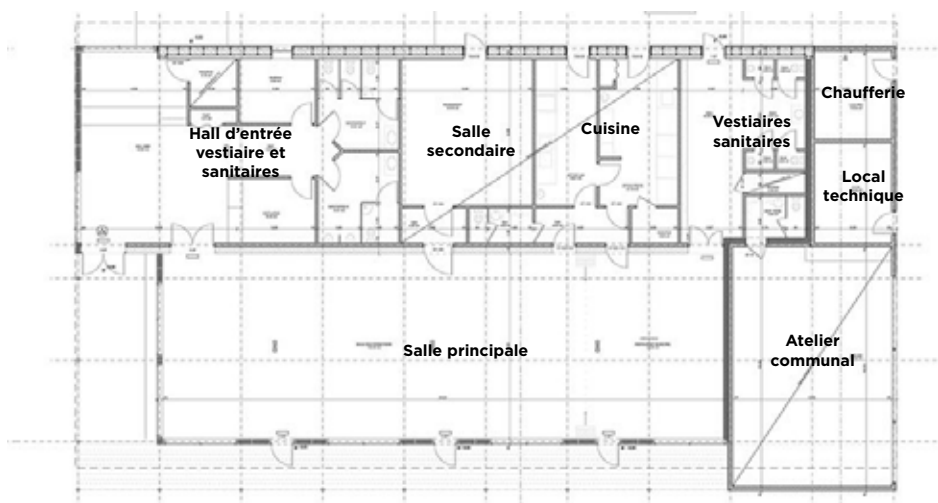
Le bois se décline sous de multiples formes à l'intérieur et à l'extérieur : structure, brise soleil, bardage, sous-face de toiture...



La matérialité des enduits terre et les fenêtres pédagogiques sur les matériaux de construction



Les parois intérieures en cours de chantier



Plan de l'équipement

CRÉDITS PHOTOS

MCM, architectes

VIDÉO

<https://youtu.be/tvDhQ5Ut-KQ>

SOURCES ET LIENS

<https://www.bruded.fr/projet/chantier-dinsertion-de-formation-et-dhabitants-pour-une-salle-multi-fonctions-en-bois-paille-et-terre-mouais-44/>
<http://mcmarchitectes.fr/salle-polyvalente-mouais.html>