



## CONSTRUCTION GROUPE SCOLAIRE (27)

MILIEU RURAL

### ➔ Concepteur

MWAH agence d'architecture

### ➔ Maître d'ouvrage

Commune de Vexin-sur-Epte (27)

### ➔ Commune

Tourny à Vexin-sur-Epte - 6100 hab.

### ➔ Année réception

2019

### ➔ Surface

2240 m<sup>2</sup> SU

### ➔ Coût

3,73 M€ HT travaux, signalétique, mobilier

## Le regard du C.A.U.E

Cette réalisation s'inscrit dans une démarche globale et répond aux enjeux de la transition environnementale et sociétale. Le projet exprime une logique constructive sobre : économie de moyens, attention première à l'usage et aux savoir-faire, recours aux matériaux biosourcés.

L'équipement s'articule autour d'un large hall d'accueil. C'est une petite ville intérieure avec tous ses espaces communs : place, services, restaurant, espaces de repos et d'apprentissage. Les espaces intérieurs sont décloisonnés et distribués comme un plan libre, largement ouverts sur l'extérieur. Les cours de récréation bénéficient de larges vues sur le paysage.

Le hall est un volume non chauffé qui fonctionne comme une serre bioclimatique permettant de climatiser les deux niveaux du groupe scolaire.

Le système de construction à ossature bois et isolation en paille est préfabriqué. Il offre une isolation sans pont thermique et un traitement acoustique optimal dans les salles de classe par les qualités reconnues de la paille compressée.



➔ Le lieu d'accueil, au cœur de l'équipement.

## Précisions techniques



### Bioclimatisme

Démarche globale reprenant des principes simples: compacité du bâtiment, performance thermique de l'enveloppe, hall non chauffé (espace tampon qui capte l'énergie solaire).



### Structure

Murs rideaux préfabriqués en ossature bois en peau extérieure contre la superstructure béton. Charpente et structure de la verrière du hall en lami-bois de hêtre.



### Isolation

L'isolation des parois extérieures en bottes de paille de 36cm d'épaisseur apporte un confort thermique et phonique. La toiture de la verrière est composée de panneaux verriers très peu émissifs.



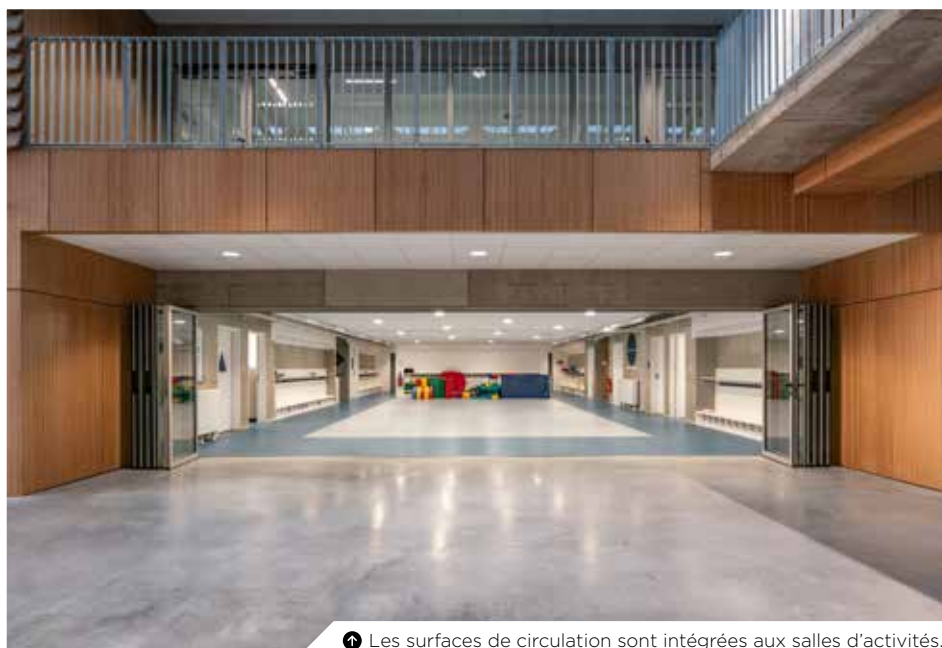
### Revêtements de façade

Parement extérieur en lames de châtaignier, brutes de sciage non délignées. Trame de baies de grandes dimensions (270cmx100cm) encadrées par des ouïes en aluminium laqué or.



### Informations complémentaires

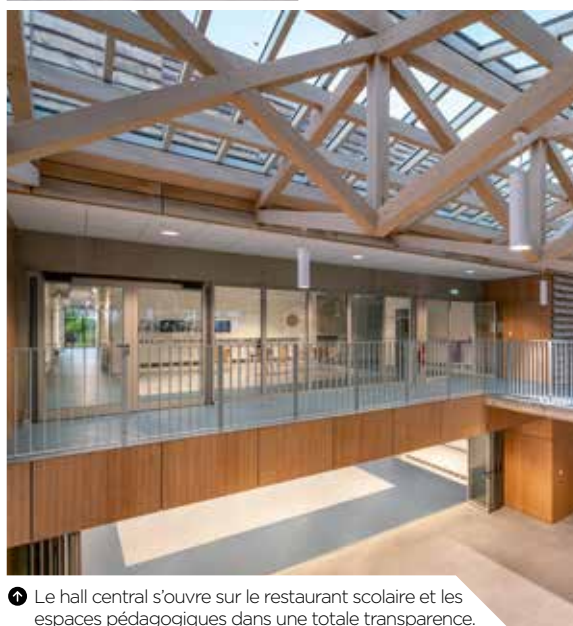
Démarche de conception favorisant les matériaux de filière locale et les savoir-faire artisanaux. Choix constructifs privilégiant la préfabrication afin de permettre une mise en œuvre de la paille en atelier et d'optimiser la durée du chantier. L'efficacité énergétique prend en compte la bonne exposition des locaux orientés Est, Sud et Ouest. Assainissement des voiries par phytoépuration grâce à des iris des marais.



Les surfaces de circulation sont intégrées aux salles d'activités.



La matérialité de la façade s'harmonise avec les vieilles constructions du village.



Le hall central s'ouvre sur le restaurant scolaire et les espaces pédagogiques dans une totale transparence.



Les salles bénéficient pleinement du cadre paysager.

#### ENTREPRISES

Entreprise bois Cruard Charpente

#### CRÉDITS PHOTOS

Grégoire Auger

#### SOURCES ET LIENS

[www.mwah.fr](http://www.mwah.fr)

#### VIDÉO

[youtu.be/YIgbahmEe4Y](https://youtu.be/YIgbahmEe4Y)